



ANTICOAGULANTES

Descripción del uso y las reacciones adversas en la población adulta que consulta en servicios de urgencia - emergencia en Uruguay en Julio-agosto del 2008

Objetivos

OBJETIVO GENERAL

Conocer la prevalencia del consumo de anticoagulantes en adultos que consultan en servicios de emergencia en Uruguay entre julio y agosto del 2008.

OBJETIVOS ESPECIFICOS

- **Conocer las características demográficas de esta población.**
- **Conocer las características del consumo de anticoagulantes.**
- **Identificar la existencia de eventos adversos relacionado con el uso de estos fármacos.**
- **Conocer las características del consumo de fármacos asociado a los anticoagulantes.**

Método y diseño

TIPO DE ESTUDIO

Estudio observacional

Descriptivo

Transversal

POBLACIÓN

La unidad de muestreo que se analiza son adultos que consultan en servicios de urgencia y emergencia

Muestreo no probabilístico consecutivo

Tamaño muestral: con un nivel de confianza de un 95%, una precisión del 0.03 y para un valor P de 50 se estimó una muestra de 600 individuos.

CRITERIOS

- De inclusión
- Se incluyen pacientes que consultaron en servicios de urgencia o emergencia (móviles o institucionales) entre el 12 de julio al 31 de agosto del presente año en Uruguay.
- De exclusión
- Se excluyeron los menores de 15 años.

VARIABLES

- **Variables de persona:** edad, sexo
- **Variables de lugar:** lugar donde fue visto por médico.
- **Variables de tiempo:** tiempo de consumo de anticoagulante
- **Variables farmacológicas:** Tipo de anticoagulante consumido, existencia de evento adverso, consumo de otros medicamentos.
- **Variables paraclínicas:** Índice Normalizado Internacional (INR)

RESULTADOS

CARACTERISTICAS DEMOGRAFICAS DE LA POBLACION ESTUDIADA (N=955)

Edad

- Promedio: 47 años
- Rango: 15 – 101

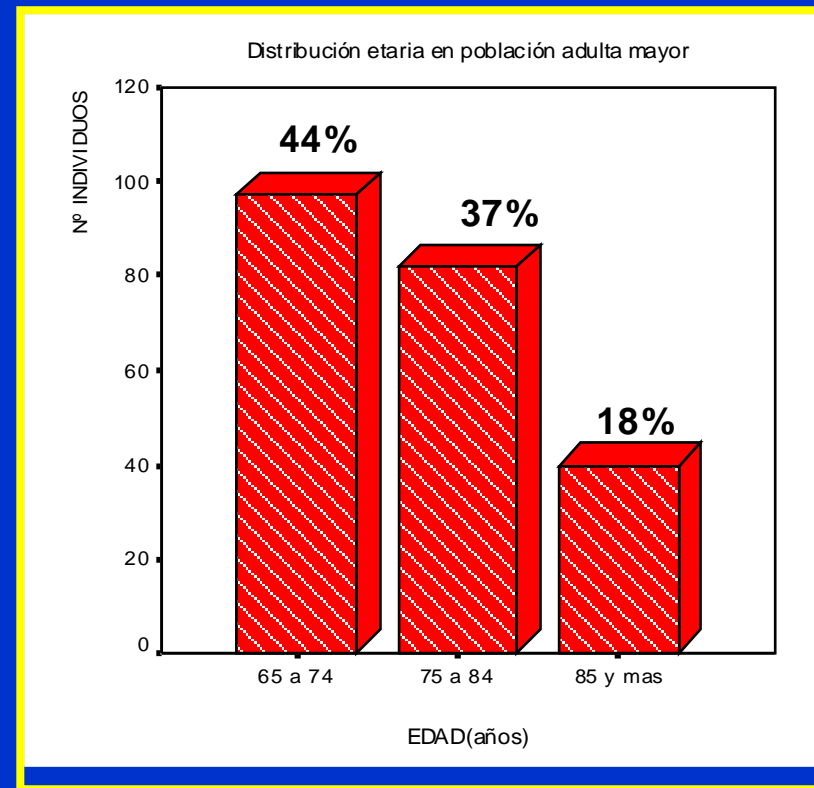
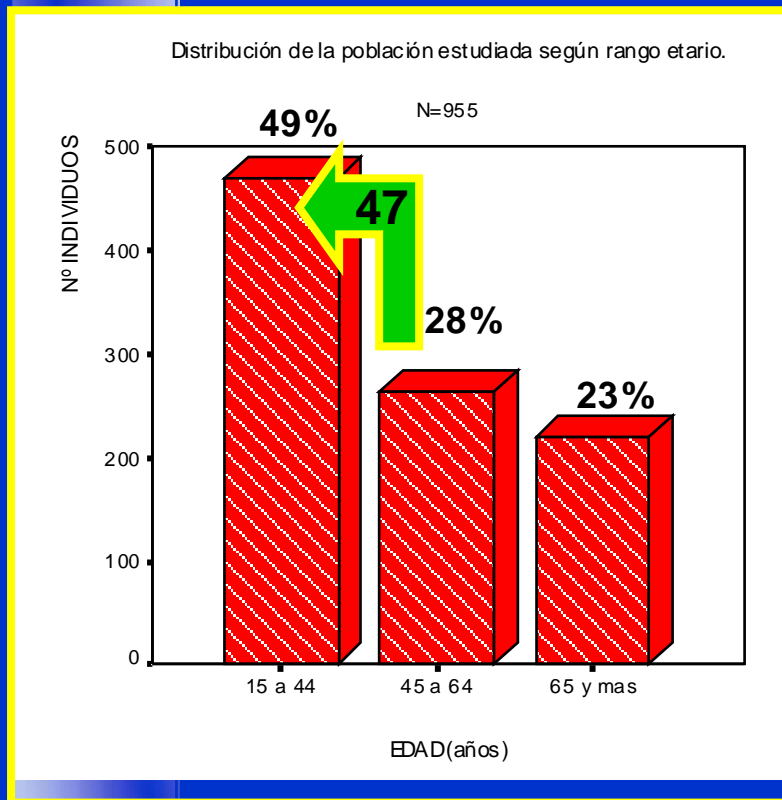
Sexo

- Femenino: 59%(n: 568)
- Masculino: 41%(n=386)

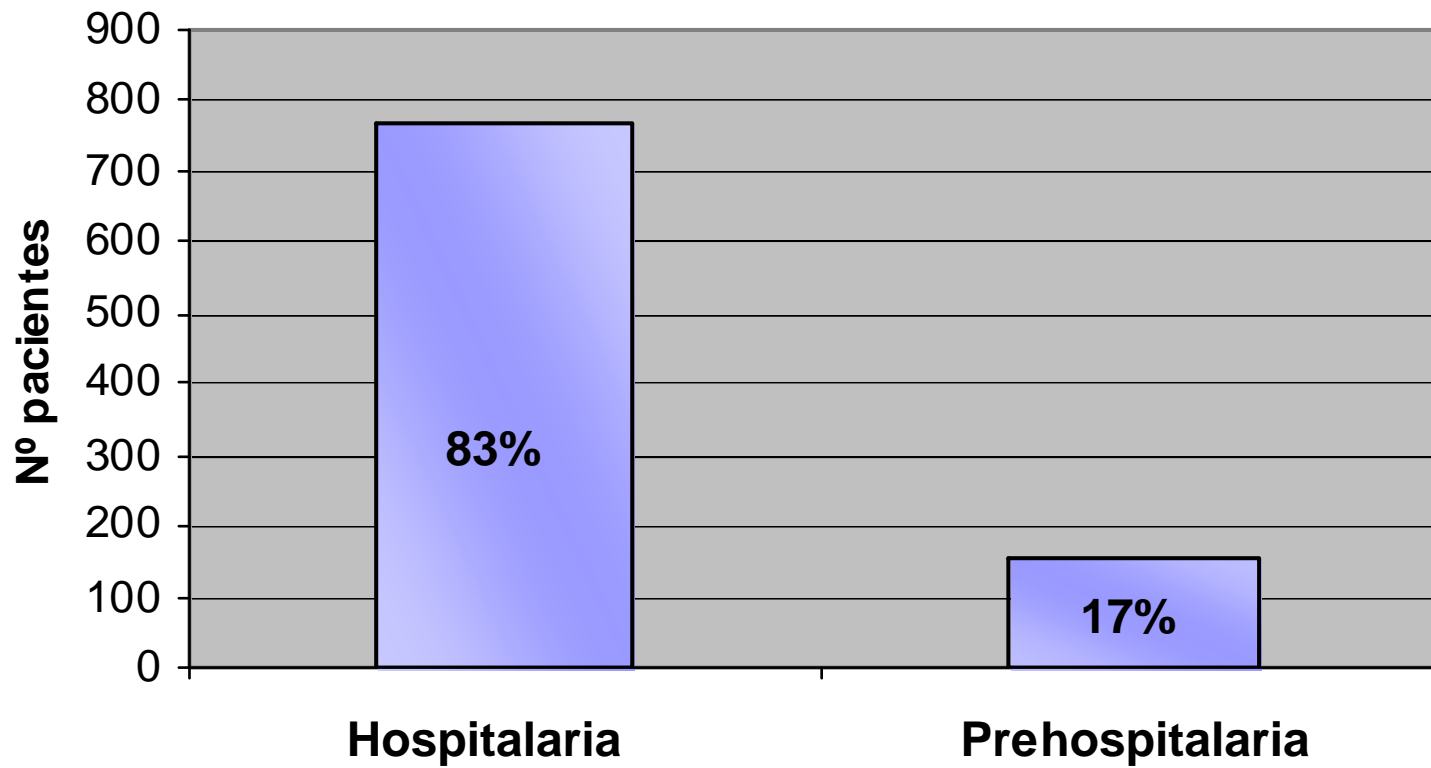
Raza

- Blanca 90%
- Negra 4%
- Sin dato 6%

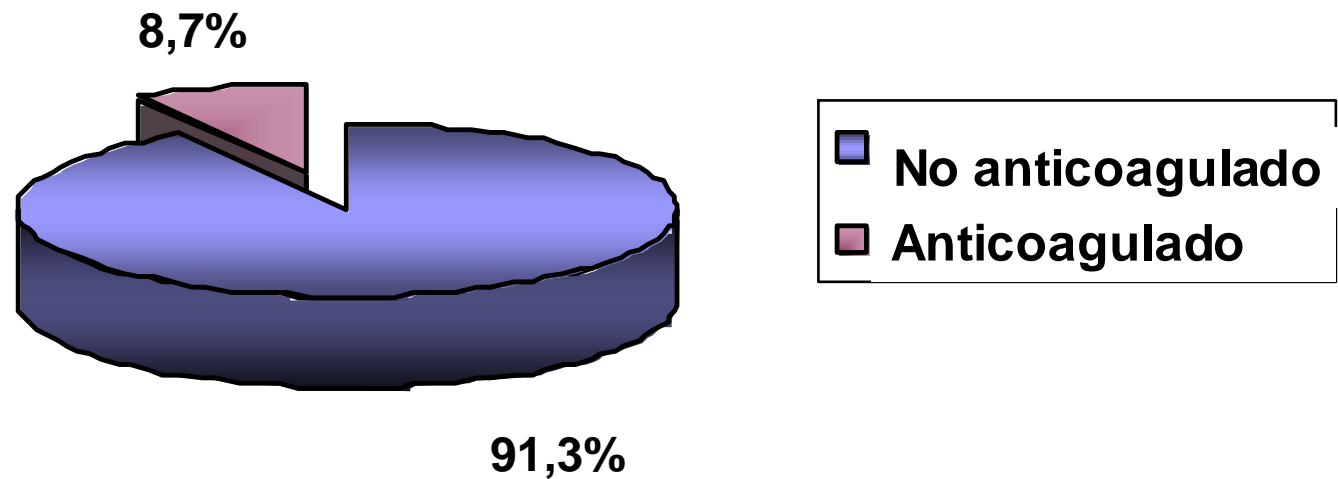
Distribución etaria de la población estudiada



Distribución de la consulta según lugar donde se realiza (N:955)



Distribución de la anticoagulación en la población estudiada



CARACTERISTICAS DEMOGRAFICAS DE LA POBLACION ANTICOAGULADA (N=83)

Edad

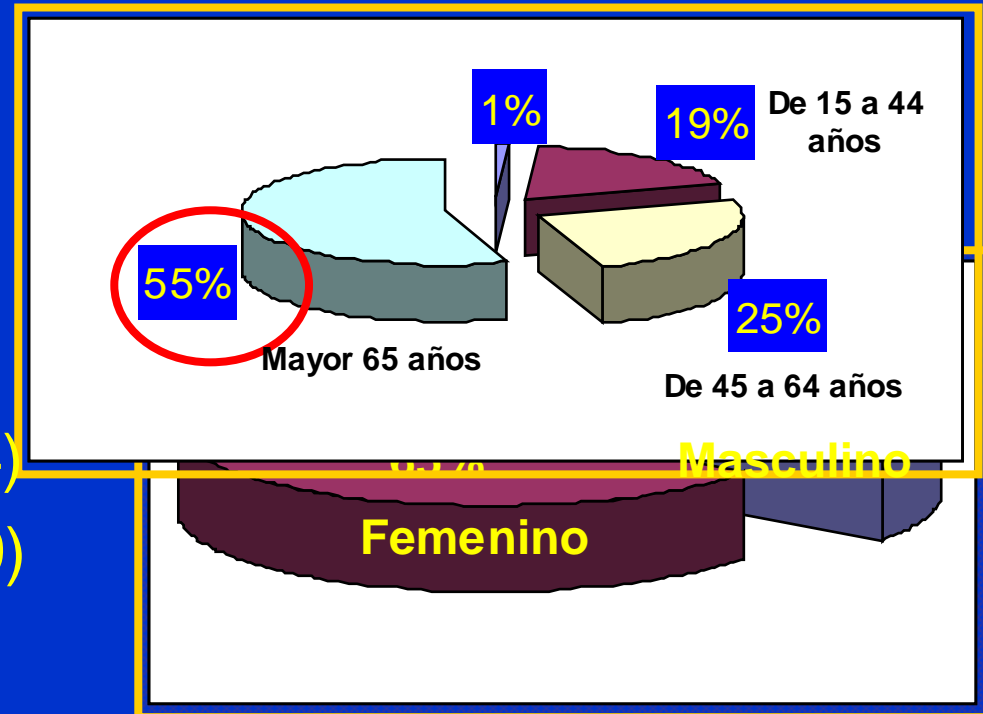
- Promedio: 62 años
- Rango: 21- 92

Sexo

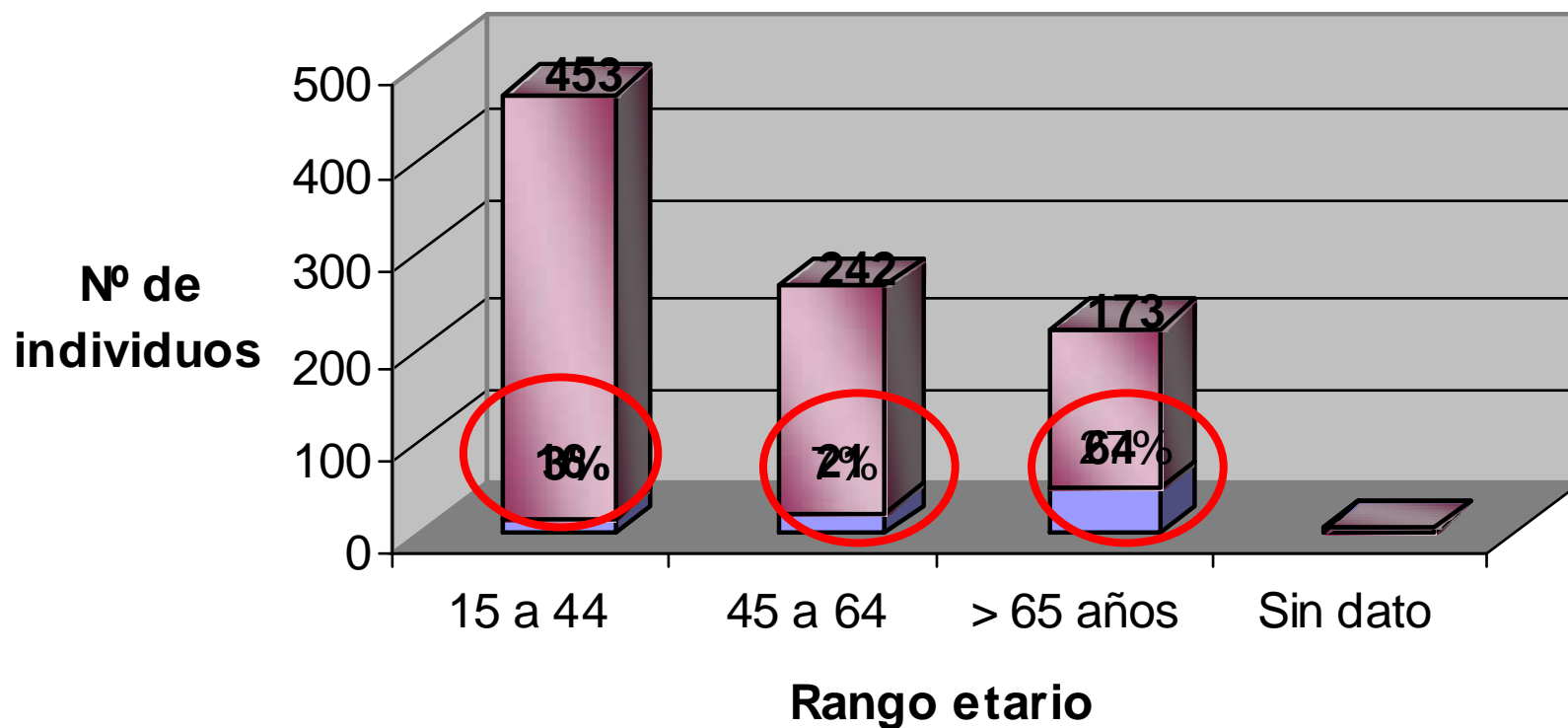
- Femenino: 65%(n: 54)
- Masculino: 35%(n:29)

Raza

- Blanca 87% (n:72)
- Negra 8% (n:7)
- Sin dato 5% (n:4)

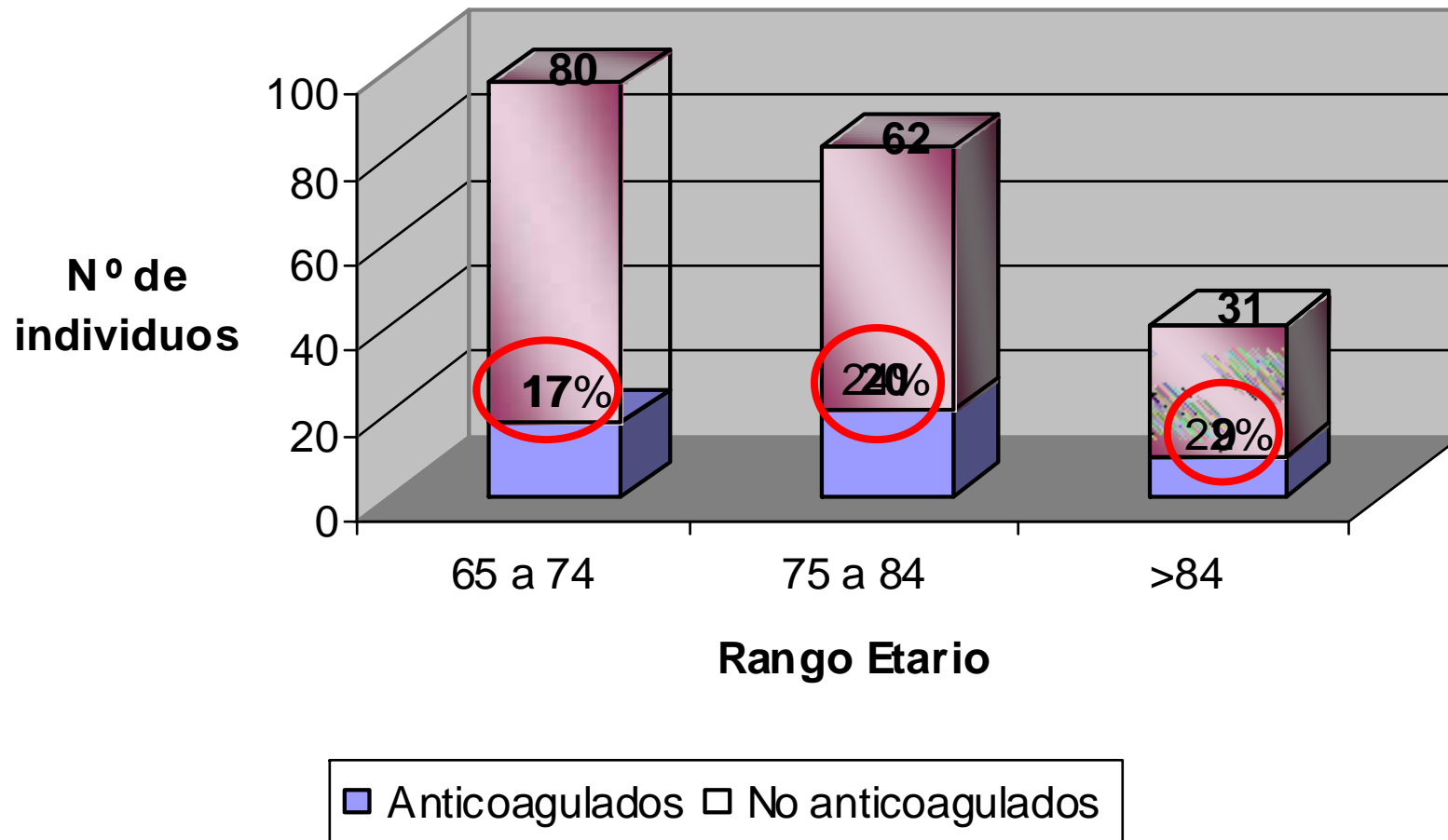


Distribución de la población según anticoagulación y rango etario

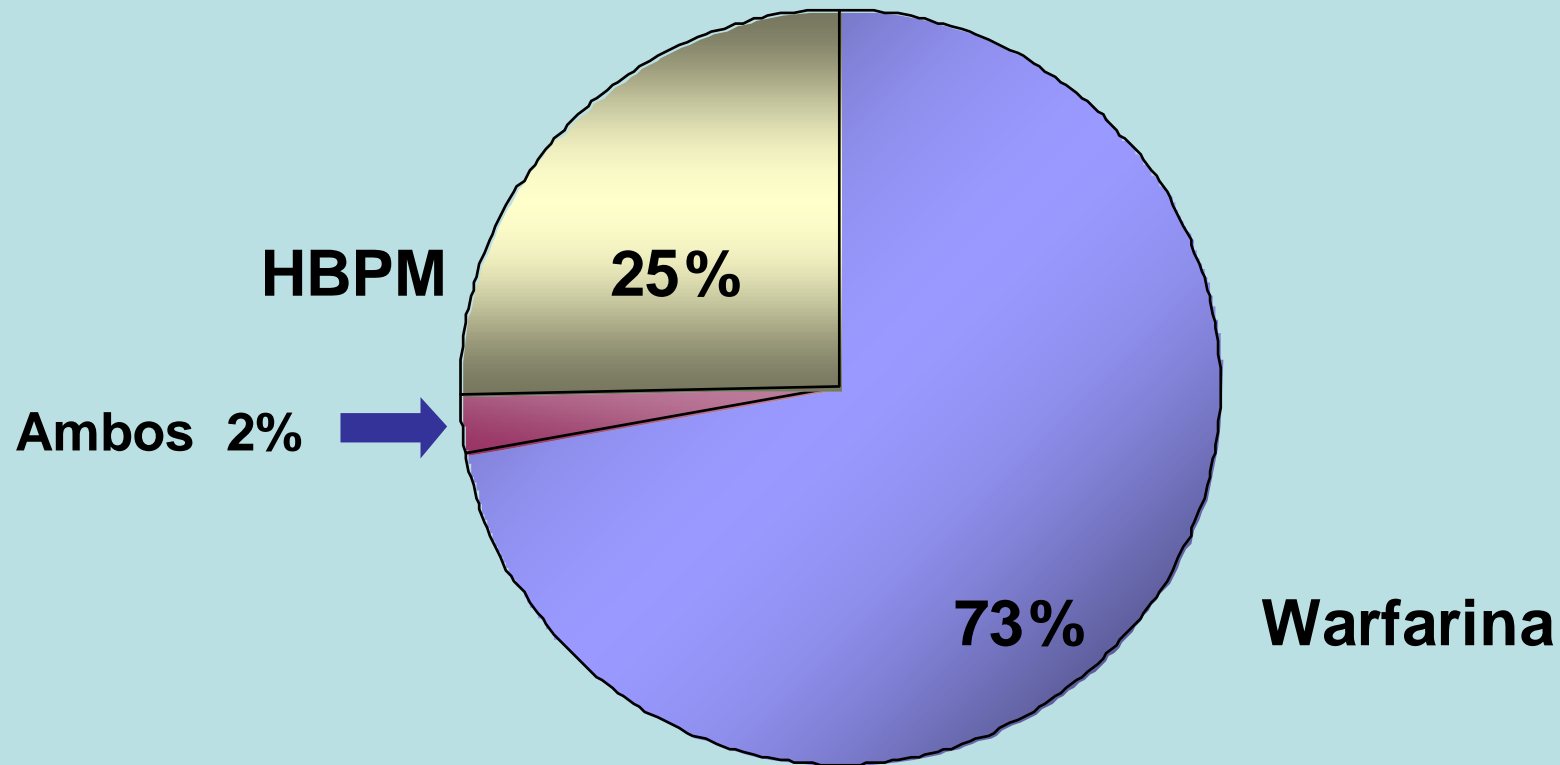


■ Anticoagulados ■ No Anticoagulados

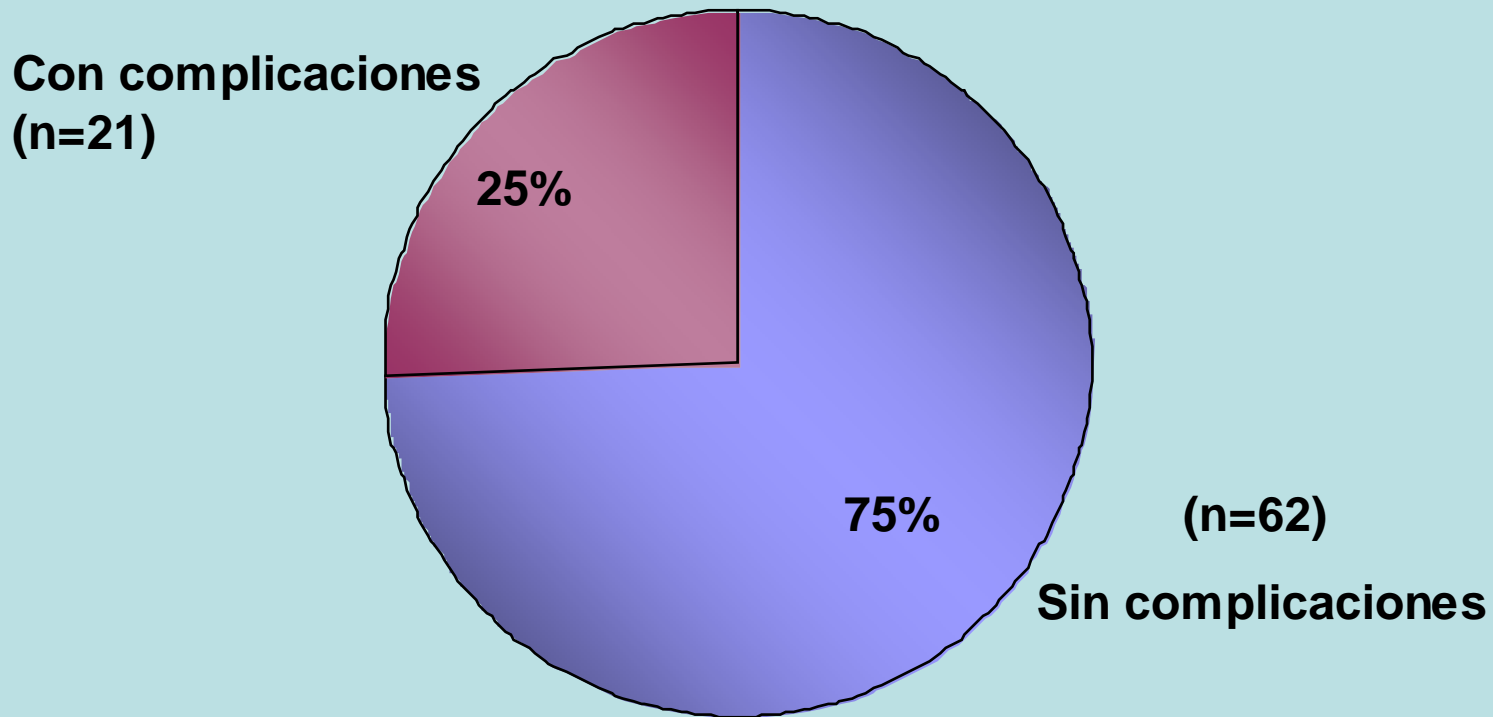
Distribución de población mayor 65 años según rango etario y anticoagulación



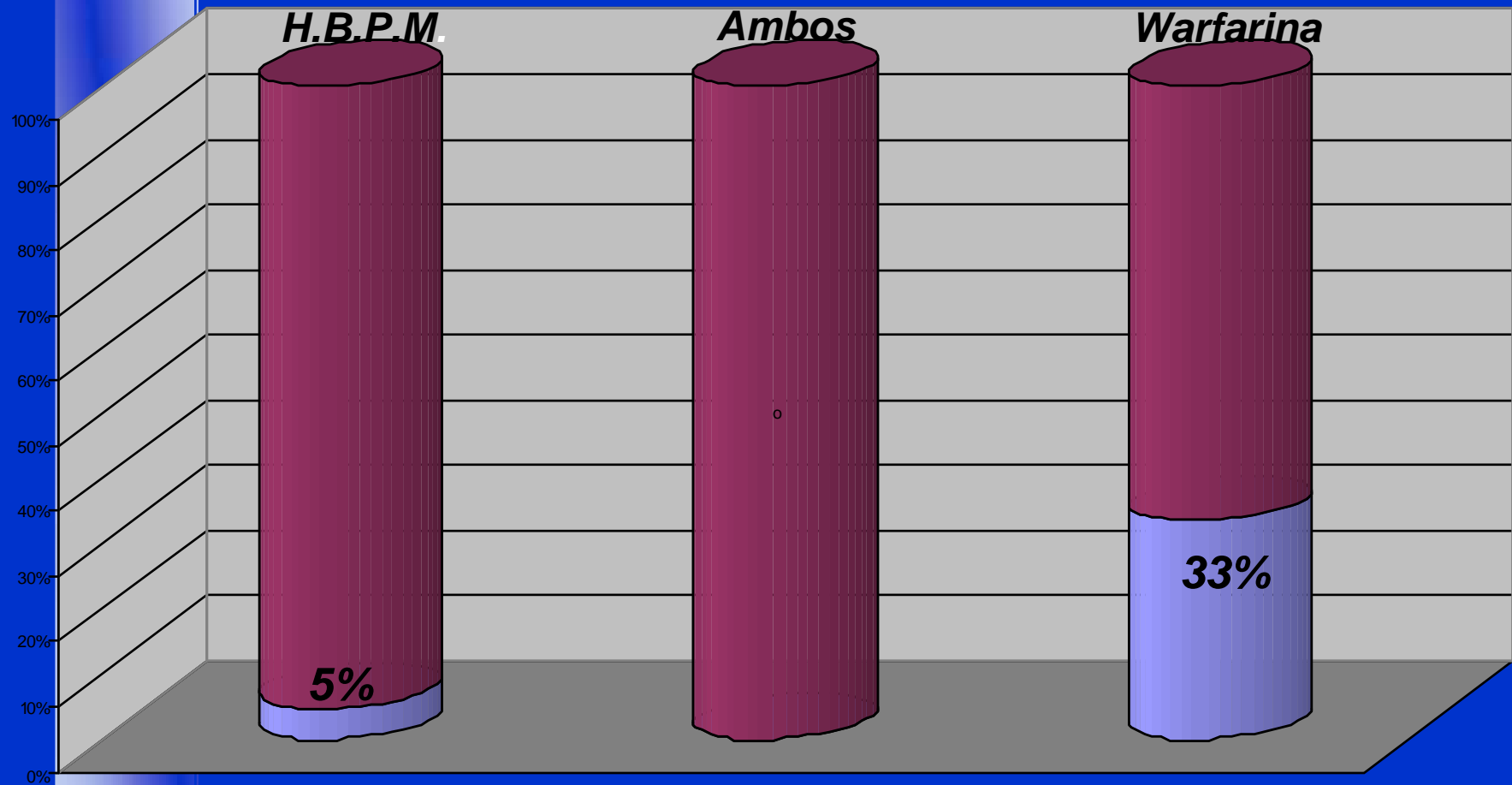
Prevalencia del uso de anticoagulantes



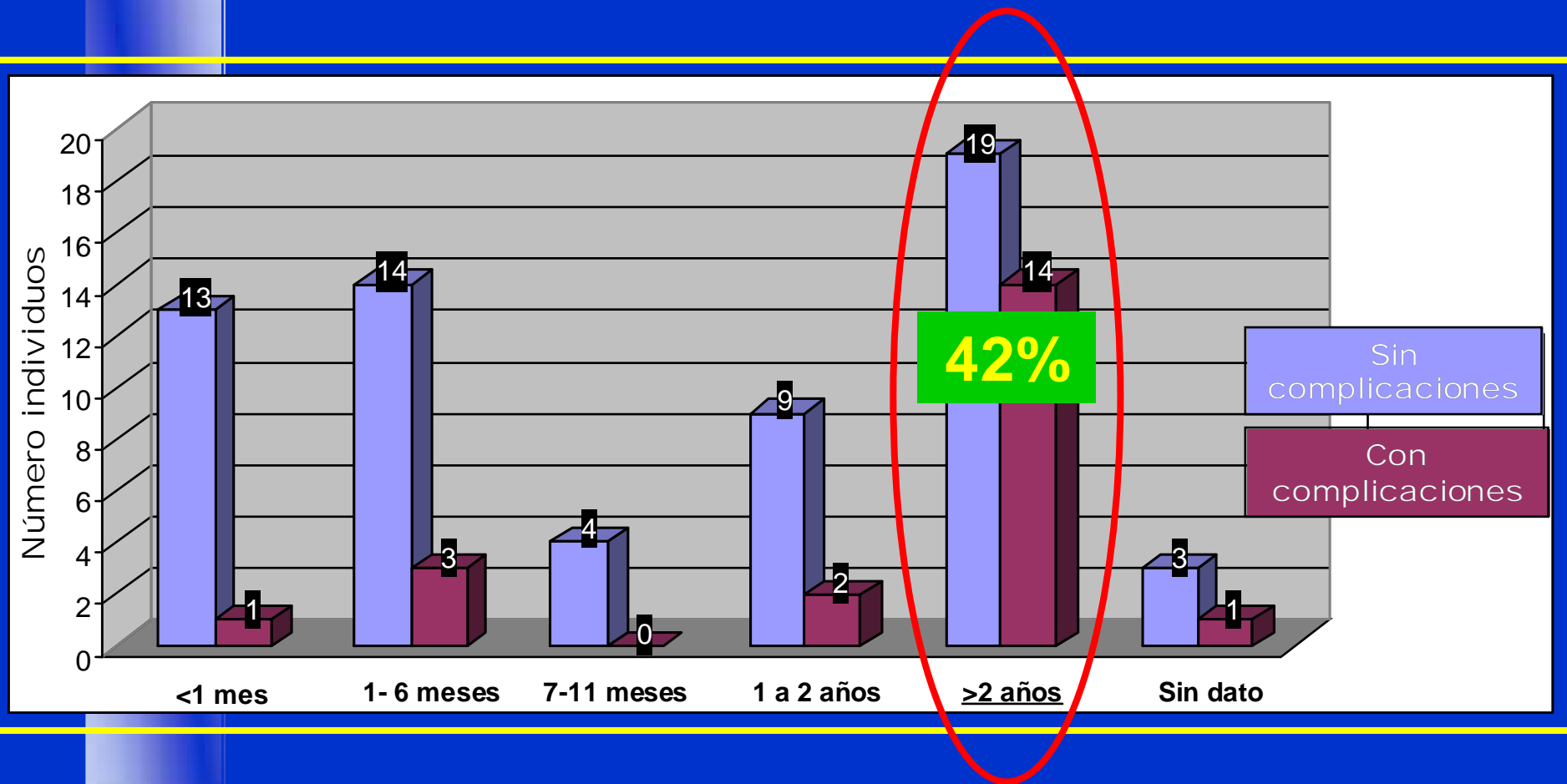
Prevalencia de complicaciones en pacientes anticoagulados



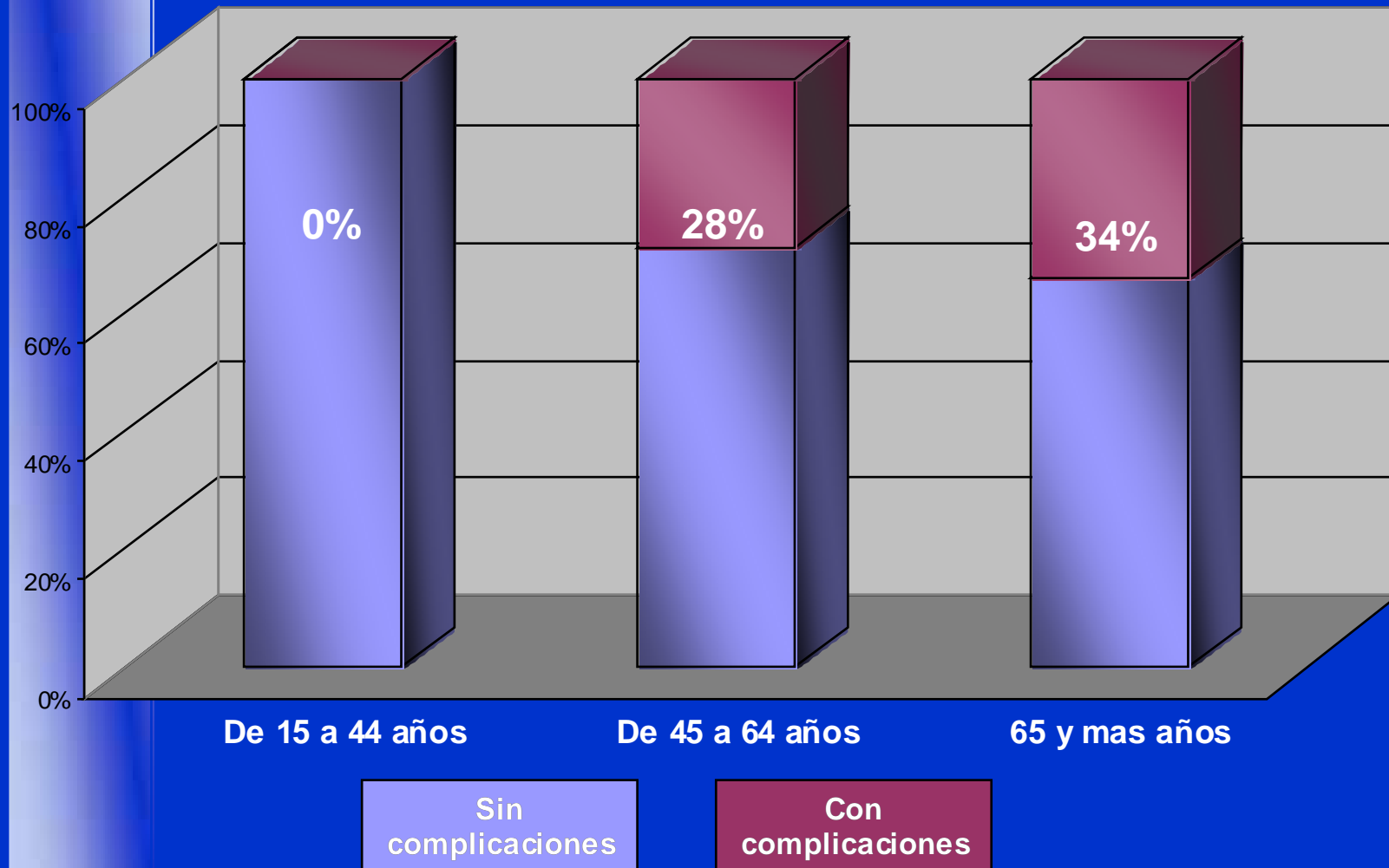
Distribución de complicaciones en función del anticoagulante



Distribución de las complicaciones según tiempo de anticoagulación



Distribución de complicaciones en función de la edad



Distribución de las complicaciones clínicas vs INR

		Complicación		
		NO	SI	TOTAL
INR	Subterapéutico	4	4	8
	Terapéutico	24	4	28
	Sobredosis	1	11	12
	Sin dato	33	2	35
	Total	61	21	83

Motivo de indicación de anticoagulantes

Motivo de indicación de anticoagulantes	Frecuencia	Porcentaje
Desconocido	2	2,4
Profilaxis	57	68,7
Fibrilación auricular	34	40%
Causa cardiovascular (By pass MMII, By pass cardiaco, Otras cirugias cardiacas, recambio valvular)	12	14%
Protesis(cadera, rodilla, etc)	7	8%
Reposo	2	2%
Otros	2	2%
Terapéutica	18	21,7
SAF	5	6%
Tromboembolismo	13	16%
Sin dato	6	7.2
Total	83	100,0

		Nº de consumidores	Nº de complicados
Ap respiratorio	Medicamentos para la tos	1	0
Ap digestivo	Antiacidos , antisecretores	11	2
	Antiemeticos	5	2
	Hipoglucemiantes orales	2	0
	Insulina	2	0
	Suplementos	1	0
	Vitaminas	1	0
Ap cardiovascular	AR A II	3	1
	Antiarritmicos	11	6
	Betabloqueantes	18	7
	Bloqueantes Canales de calcio	9	2
	Diureticos	15	6
	IECA	28	11
	Hipolipemiantes	11	4
	Vasodilatadores	1	1
	Glucosidos cardíacos	22	8
Ap Musculo esquelético	Antigotosos	1	0
Ap Hematopoyetico y Sangre	Antitromboticos	4	2
SNC	Antimigraña	1	1
	Analgesicos	1	0
	Ansioliticos	9	5
	antidepresivos	1	1
	Antiepilépticos	2	1
	Antipsicoticos	2	1
	Hipnoticos y sedantes	2	2
	Opioides	4	1

Omeprazol

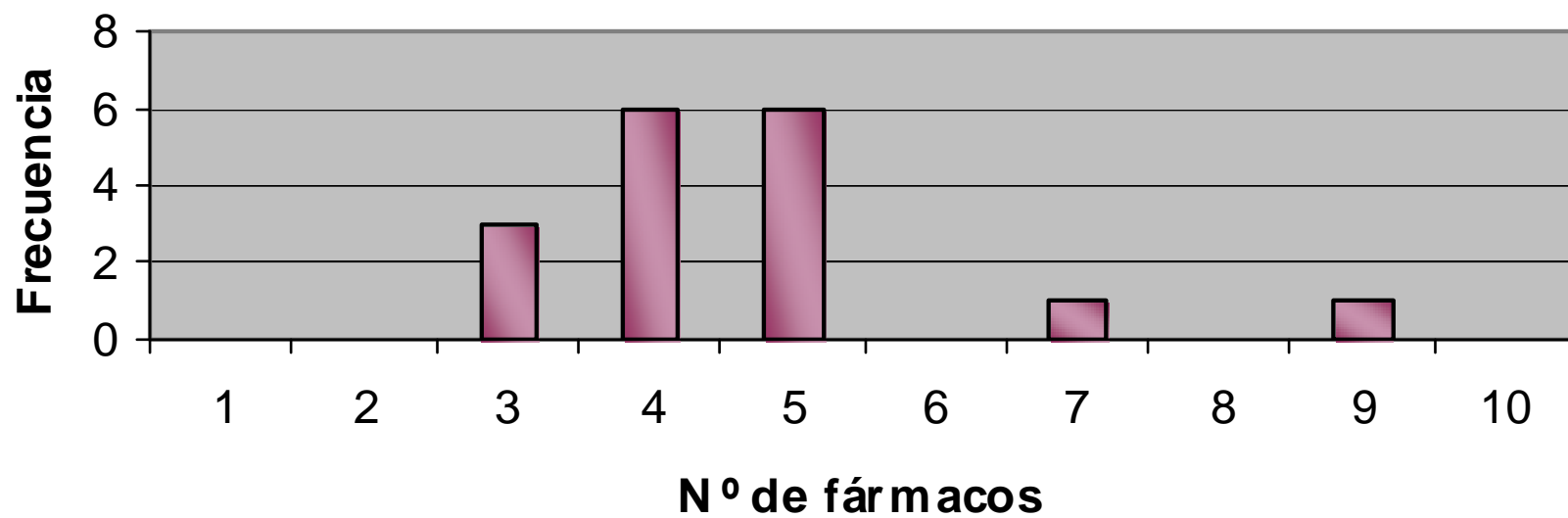
Amiodarona

Propafenona

AINE

CARBAMAZEPINA

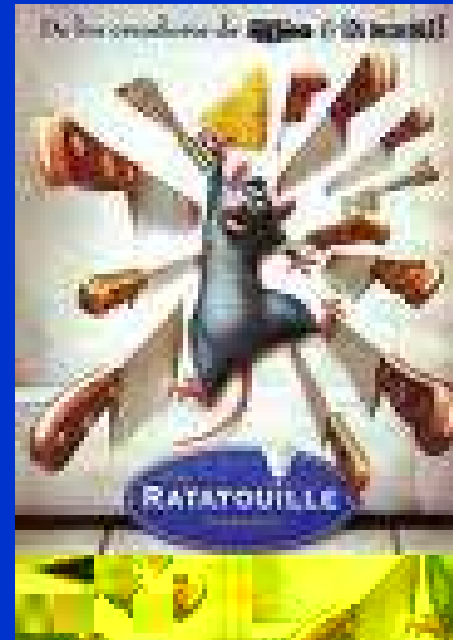
Nº de fármacos que reciben los pacientes con complicaciones



ANTICOAGULANTES, descripción del uso y las reacciones adversas en la población adulta que consulta en servicios de urgencia - emergencia en Uruguay en Julio-agosto del 2008

CONCLUSIONES

- **8.7% de pacientes que consultaron estaban anticoagulados.**
- **65% de los anticoagulados eran mujeres**
- **Edad promedio de población general fué 47 años**
- **Edad promedio de anticoagulados 62 años, el 55% eran mayores de 65 años**
- **Indicación:**
 - **68% profilaxis (FA 59%)**
 - **22% terapéutico.**
- **25% de anticoagulados presentaron complicaciones hemorrágicas,**
- **Complicaciones:**
 - **25% de pacientes tratados por 2 años o mas años**
 - **Aumentan con edad: 34% 65 años y mas**
- **Concomitancia con fármacos interaccionan con warfarina.**



Gracias!!!



mmcf99@gmail.com

FIN