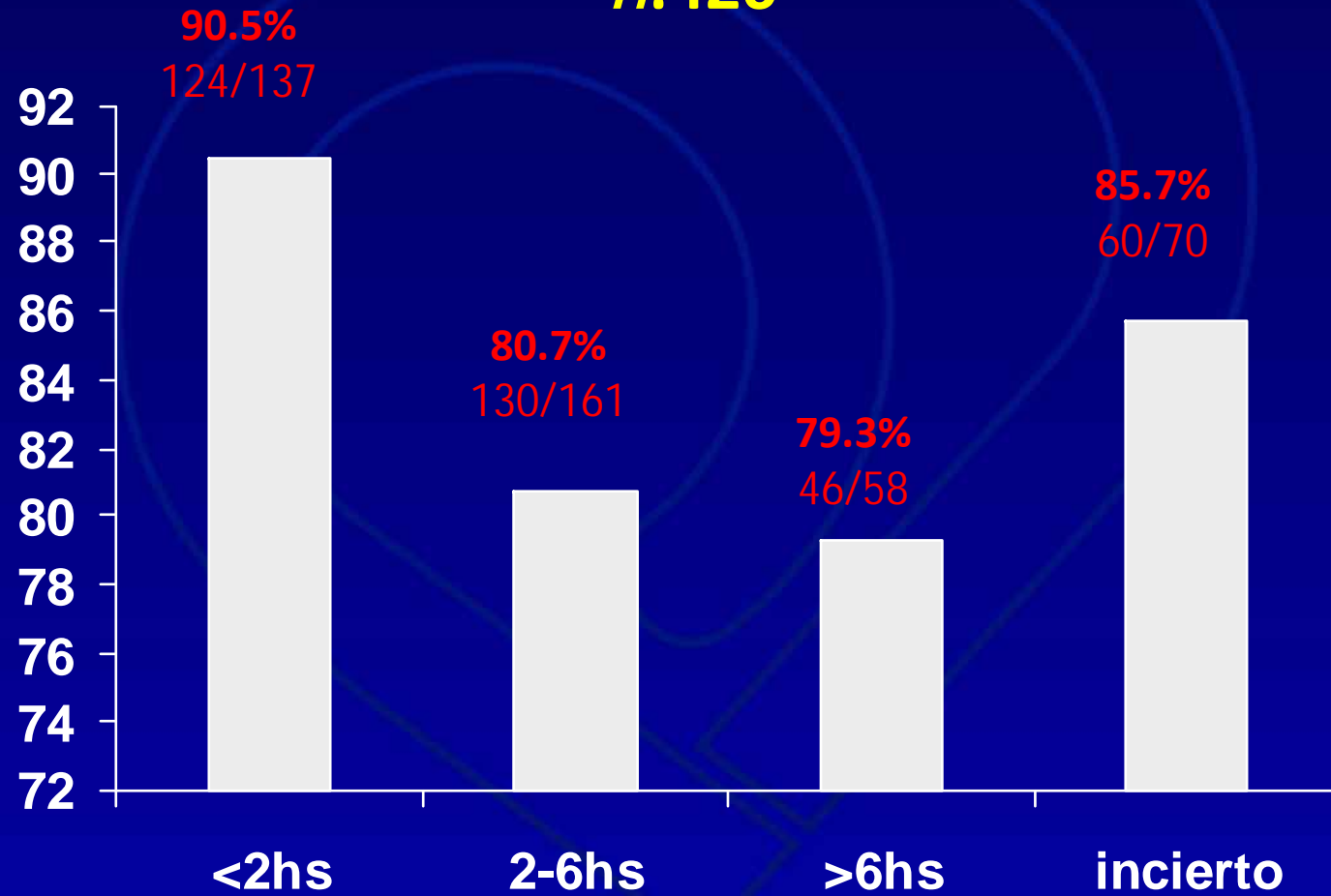
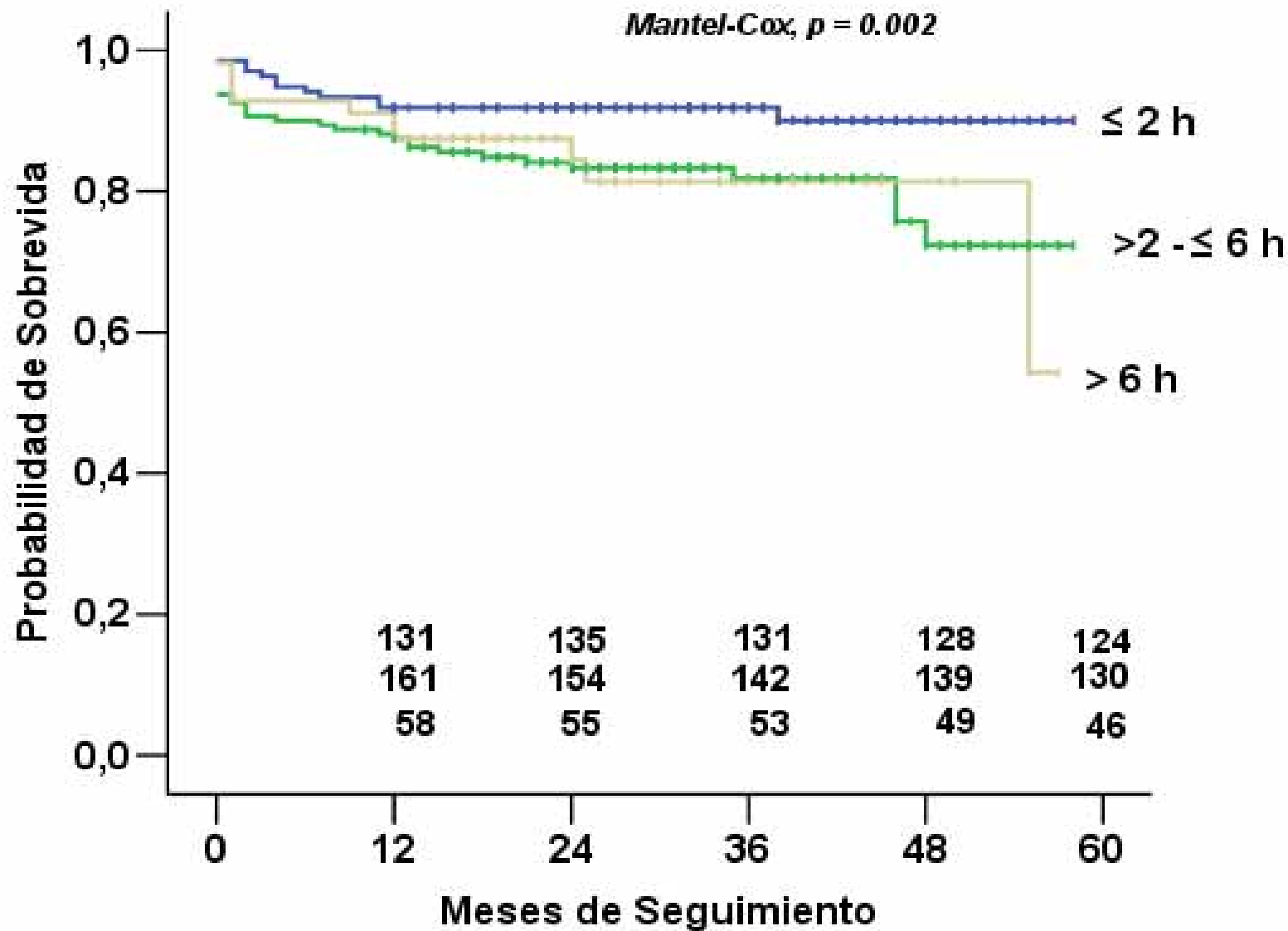


Tasa de sobrevida acumulada a 5 años según tiempo de reperusión

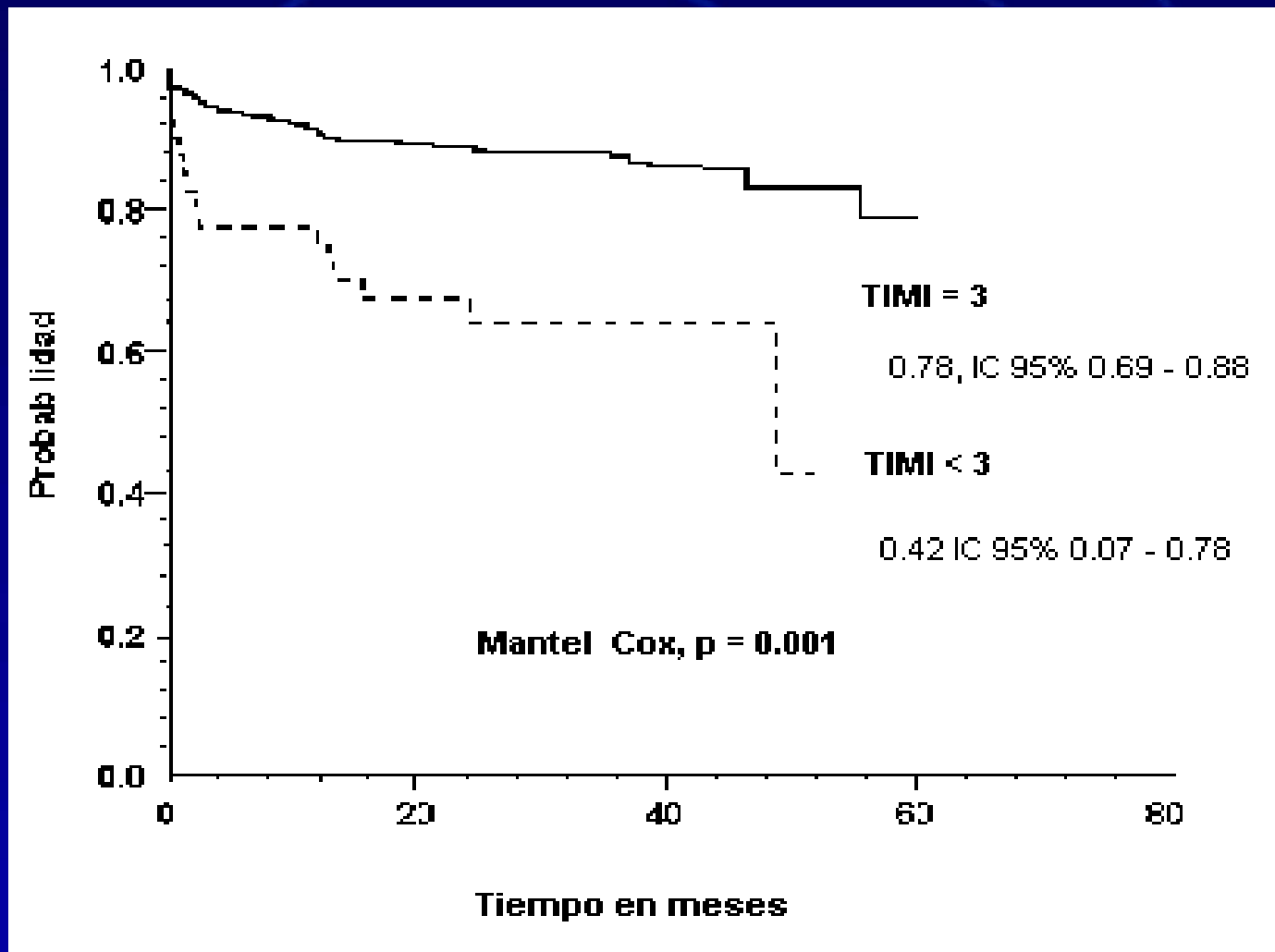
n:426



**Curvas de sobrevida de Kaplan – Meier.
Cohorte de 356 pacientes con AP estratificada según tiempo de
reperfusión**



Curva de sobrevivencia (Kaplan – Meier) cohorte de 426 P con AP
Estratos según flujo TIMI=3 (386), TIMI < 3 (40).



Análisis Multivariado de mortalidad a largo plazo
(regresión logística de Cox) de una cohorte de
426 P con AP

| Variables | OR | IC95% | p |
|----------------------|------|-------------|--------|
| Edad > 65 años | 3.30 | 1.81 – 6.05 | 0.0001 |
| Clases KK III – IV | 3.13 | 1.35 – 7.25 | 0.008 |
| Flujo final TIMI < 3 | 2.98 | 1.18 – 7.52 | 0.02 |
| Lesión tipo C | 2.47 | 1.25 – 4.88 | 0.009 |
| Diabetes | 2.05 | 1.09 – 3.89 | 0.03 |